

# Das Teekay Rohrkupplungssystem

Teekay Rohrkupplungen sind in zwei Grundausführungen erhältlich: **Axilock und Axiflex**

## Teekay **Axilock/PLASTLOCK (zugfest)**

Die Axilock-Ausführung hat zwei metallische Ankerringe, die in die Rohroberfläche eingreifen, wenn die Kupplung installiert wird. Dadurch wird das Auseinanderziehen der Rohre unter Druck- oder Zugbelastung verhindert.

Die Axilock-Rohrkupplung ist in zwei Ausführungen erhältlich, als Axilock-S (einfaches Gehäuse) und als Axilock (doppeltes Gehäuse).

**Abmessungen:** 21,3 bis 711,0 mm.

**Dichtungen:** EPDM -20°C bis +100°C, NBR -20°C bis +80°C, HNBR -20°C bis +130°C, Viton -20°C bis +250°C, Silikon -70°C bis +270°C

**Rohrmaterialien:** C-Stahl, Guss, Edelstahl, Kupfer, Kupfer-Nickel, GFK, Asbestzement, HDPE, PE, MDPE, UPVC und andere Werkstoffe.

## Teekay **Axiflex (nicht zugfest)**

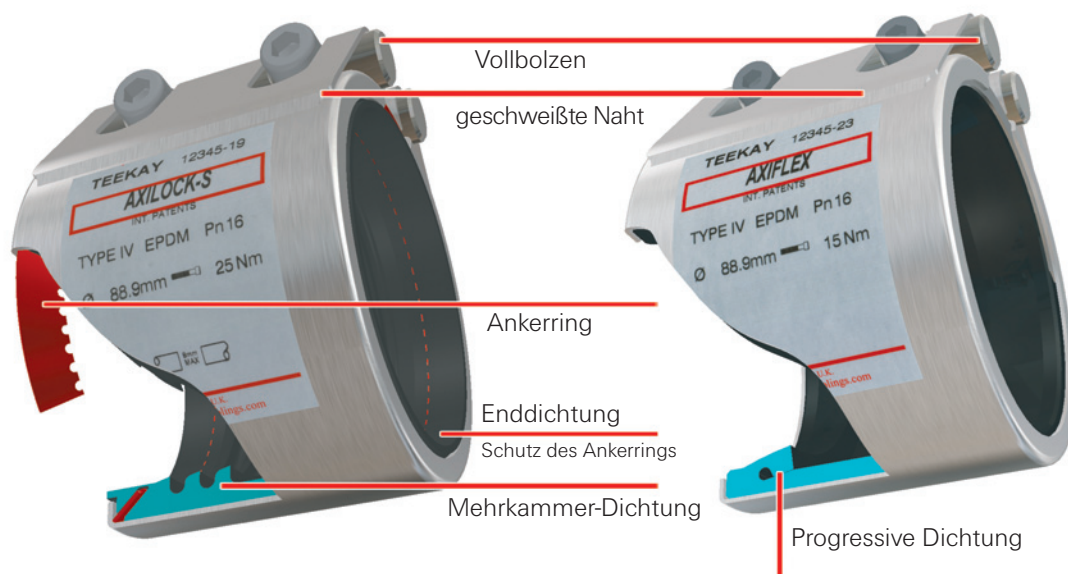
Die Axiflex-Ausführung ist für die Verbindung von bereits befestigten/fixierten Rohren geeignet.

Die Edelstahl- oder auch C-Stahl-Ausführungen bieten großes Einsparpotenzial im Gewicht, verglichen mit einer Guss-Kupplung oder Pass- und Ausbaustücken. Die Vorteile sind die schnellere Einbauzeit, weniger Personalaufwand und dadurch Kostenersparnis.

**Abmessungen:** 21,3 bis 4200,0 mm.

**Dichtungen:** EPDM -20°C bis +100°C, NBR -20°C bis +80°C, HNBR -20°C bis +130°C, Viton -20°C bis +250°C, Silikon -70°C bis +270°C

**Rohrmaterialien:** C-Stahl, Guss, Edelstahl, Kupfer, Kupfer-Nickel, GFK, Asbestzement, HDPE, PE, MDPE, UPVC und andere Werkstoffe.



# Auf einen Blick

**Zwei Rohre...  
Zwei Schrauben...  
Zwei Minuten!!!**

# Die Teekay - Produktpalette im Überblick

## PLASTLOCK

zur Verbindung von glattendigen Kunststoffrohren

Verbindet PE-, PB-, ABS-, PP-, PVC-C- und PVC-U-Rohre



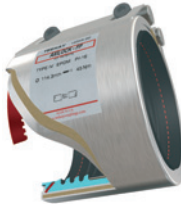
## Axilock

zugfestes Rohrkupplungssystem



## Axilock FP und Axilock FP Ultra

integrierter Flammenschutz



## Axiflex

zur Verbindung von bereits fixierten Rohren



## Stufen-Kupplung

für jeden Durchmesser und verschiedene Materialien



## Reparatur-Kupplung

für dauerhafte Reparatur unter Druck



## Double Lock Repair Extra breite Reparatur-Kupplung

NW 50 - NW 3000  
Breite 85 mm - 410 mm  
Arbeitsdruck bis 16 bar



## Reduzierstück und Reduzierstück mit einseitigem Flansch

für unterschiedliche Außendurchmesser



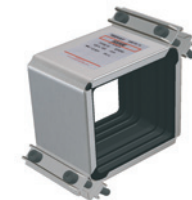
## Flansch-Adapter

zur einfachen Vormontage



## Vierkant-Kupplung

zur Verbindung von Vierkantrohren



Mit Teekay Rohrkupplungen können Rohre schnell und einfach verbunden werden, ohne diese zu flanschen, schweißen, nuten oder mit Gewinde zu versehen. Sie können die Rohre vor Ort ablängen, zusammenstoßen und mit einer Teekay Rohrkupplung verbinden. Dadurch werden, bei jeder Installation, Platz, Gewicht, Zeit und somit Kosten eingespart. Teekay Rohrkupplungen werden seit mehr als drei Jahrzehnten in über 85 Ländern weltweit im Abmessungsbereich von 21,3 bis 4 200 mm eingesetzt. Die Einsatzgebiete der Kupplungen sind beinahe grenzenlos und beinhalten unter anderem den allgemeinen Rohrleitungsbau, Schiffbau, Gebäudetechnik, Automobilindustrie, Tiefbau, Produktionsanlagen, Öl- und Gasindustrie und vieles mehr.



**Zwei Rohre...  
Zwei Schrauben...  
Zwei Minuten!**

IMH  **INDUTEC METALL**  
Handelsgesellschaft mbH

**IMH - Indutec Metall Handels GmbH**

Rotenhäuser Straße 7

D-21109 Hamburg

Telefon: +49 (0)40 319744-0

Telefax: +49 (0)40 319744-77

E-Mail: [info@indutecmetall.de](mailto:info@indutecmetall.de)